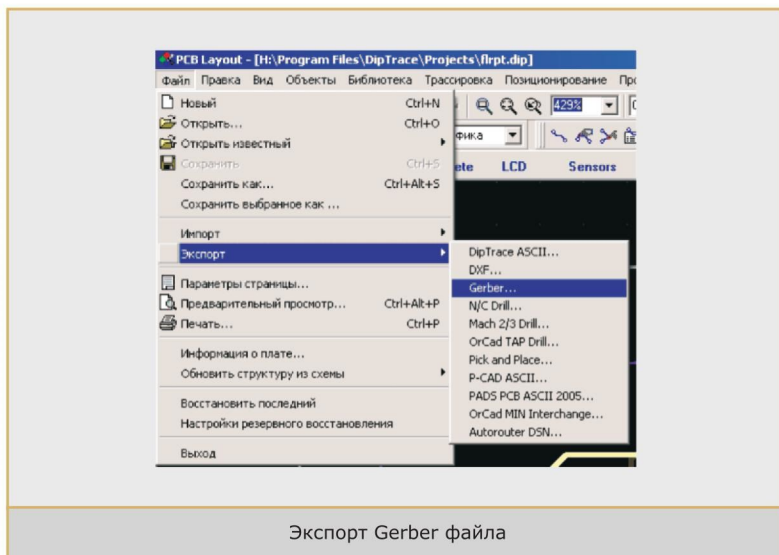
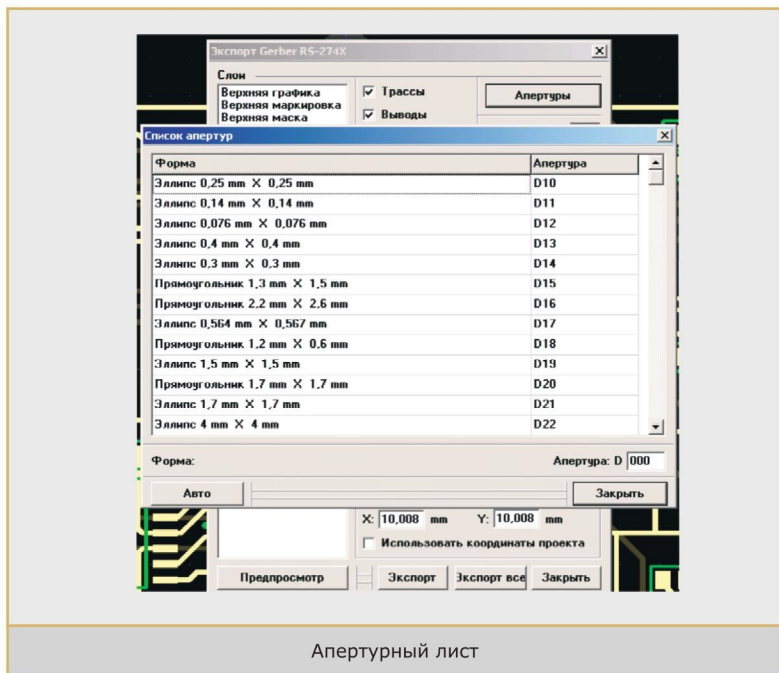


## ЭКСПОРТ ФАЙЛОВ GERBER 274-X И ФАЙЛОВ СВЕРЛЕНИЯ ИЗ DIPTRACE

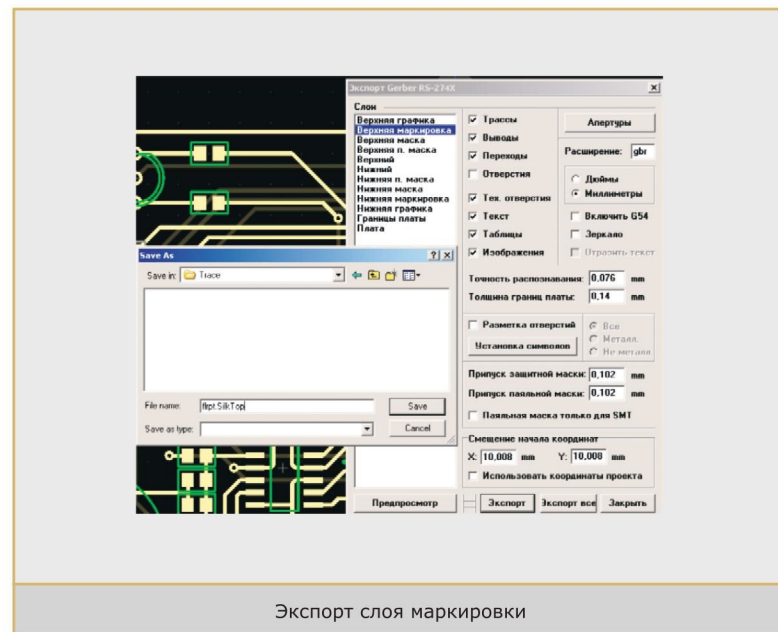
1. Для входа в меню экспорта Gerber-файлов выбираем «Файл-Экспорт-Gerber...»



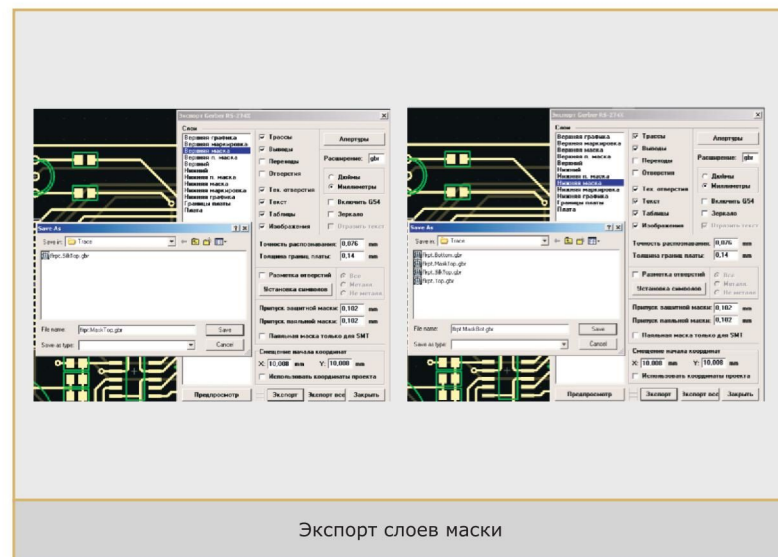
2. Формируем апертурный лист («Апертуры») нажатием кнопки «Авто».



3. Экспортируем слой маркировки краской (в примере на верхней стороне платы):



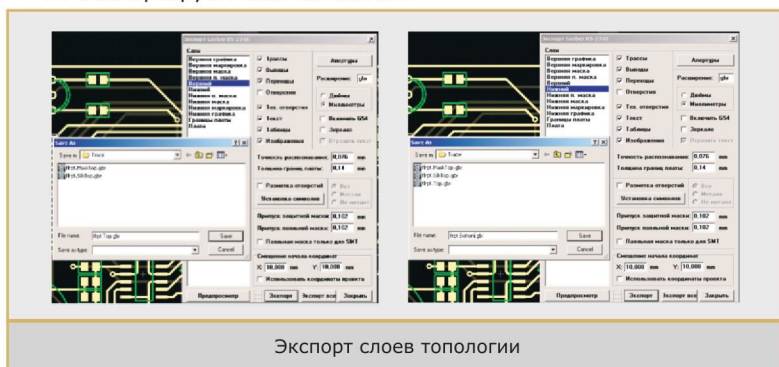
4. Экспортируем слой маски:



Для нижнего слоя галочка «Зеркало» должна быть снята.

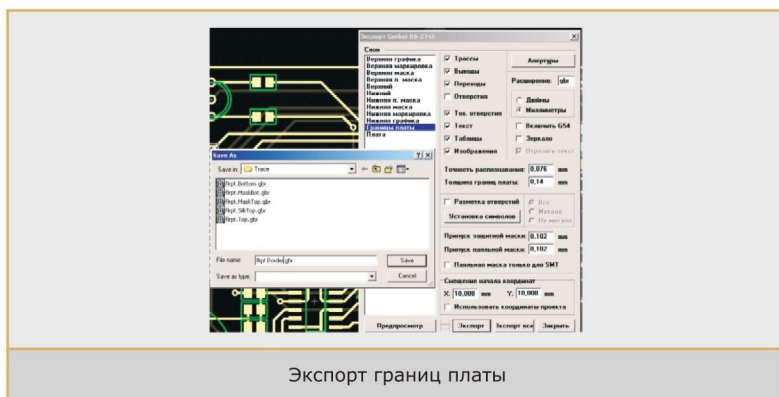
## ЭКСПОРТ ФАЙЛОВ GERBER 274-X И ФАЙЛОВ СВЕРЛЕНИЯ ИЗ DIPTRACE

5. Экспортируем слои топологии:

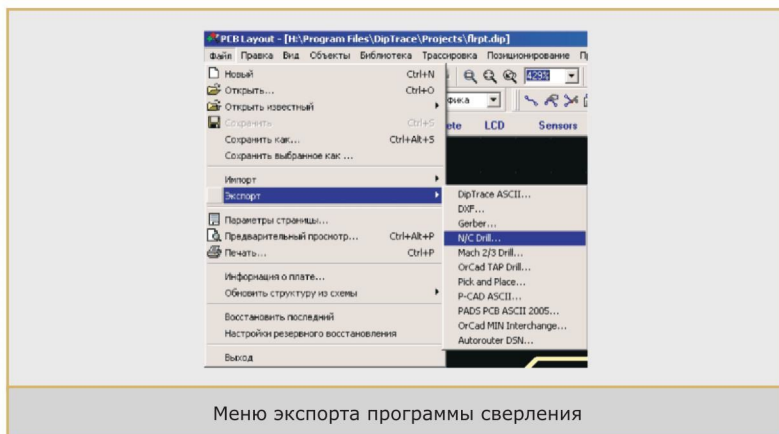


Для нижнего слоя галочка «Зеркало» должна быть снята.

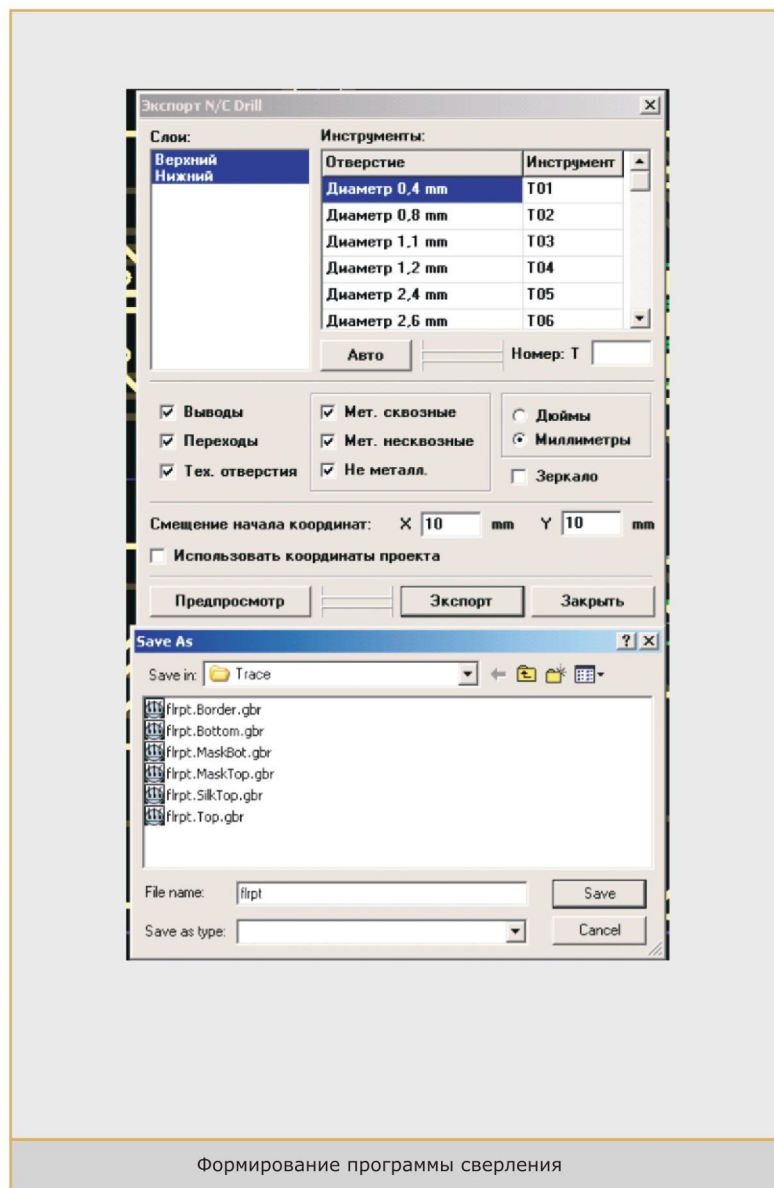
6. Экспортируем границы платы:



7. Для входа в меню экспорта программы сверления выбираем «Файл-Экспорт-NC/Drill...»



8. В поле «Слои» выбираем с какого на какой слой формируем программу сверления и нажатием кнопки "Авто" под списком инструментов заполняем таблицу инструментов.



Таким образом, сформированы файлы для изготовления двусторонней печатной платы с маской с двух сторон и маркировкой элементов на верхней стороне.