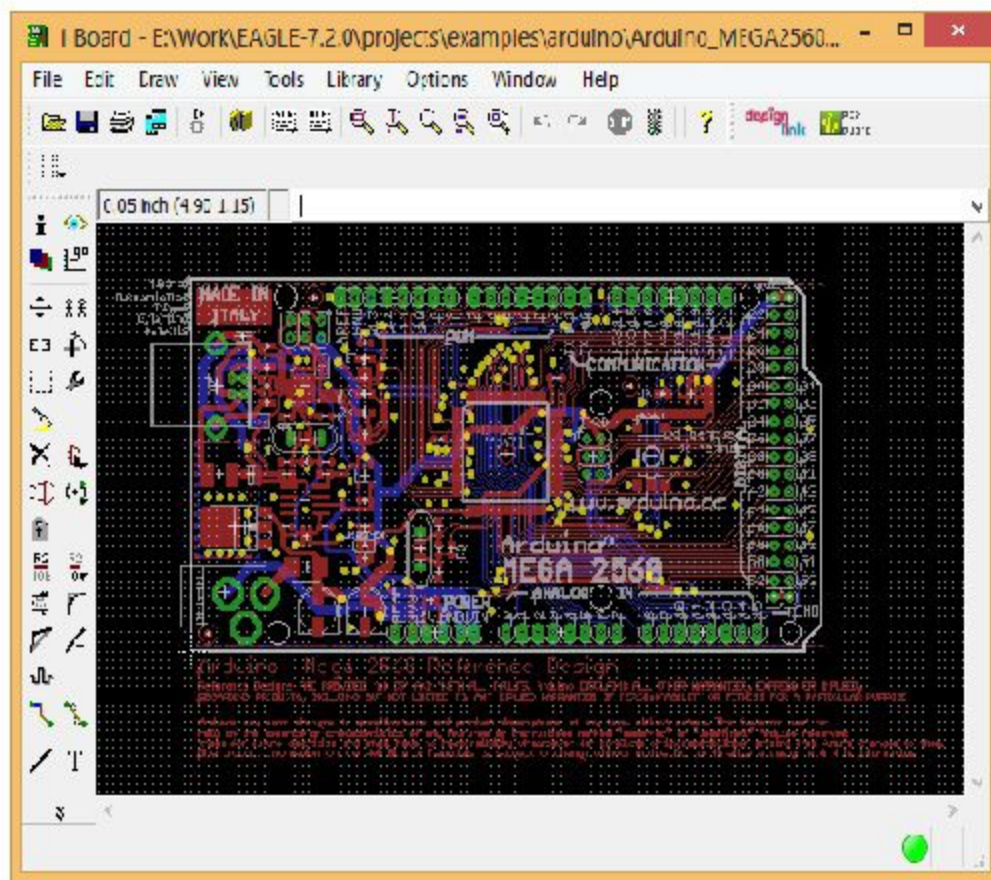
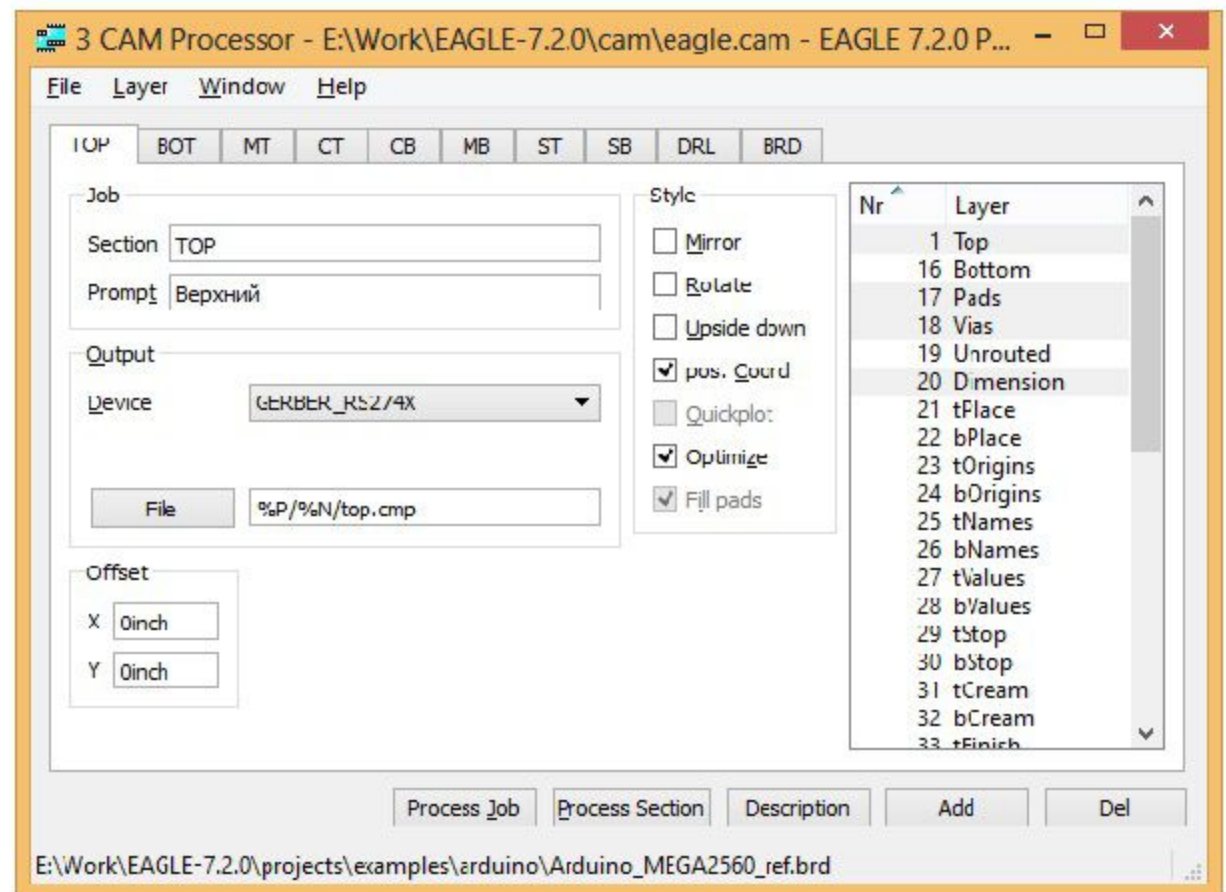


Экспорт гербер из CadSoft Eagle

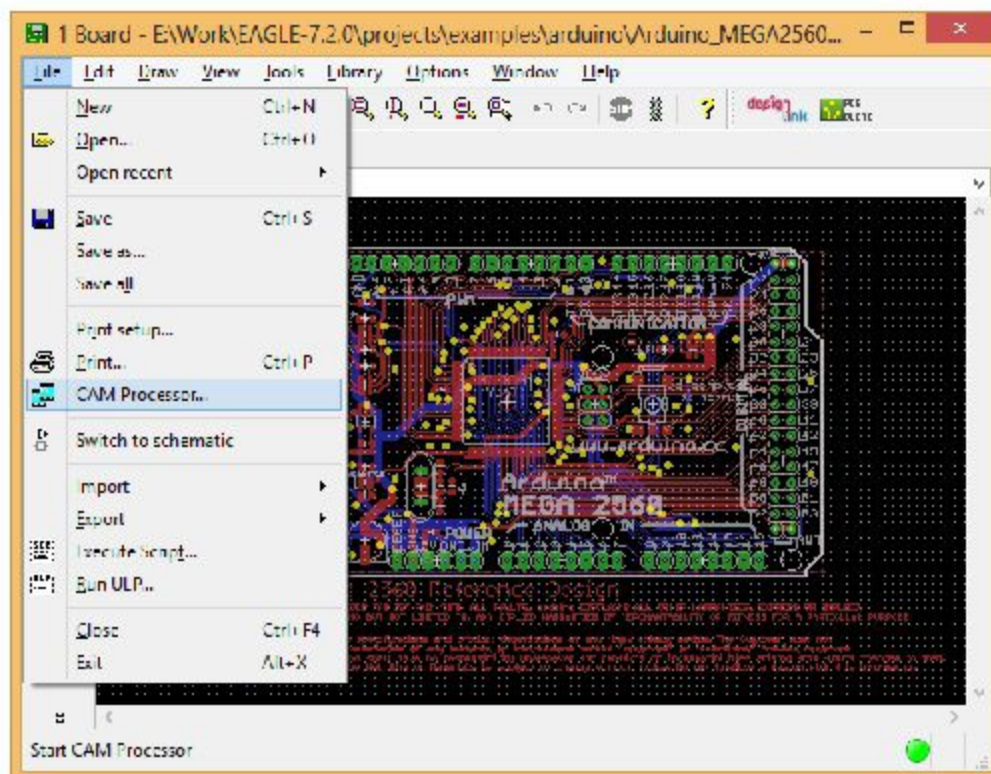
1. Перед началом работы нам нужно открыть уже готовый чертёж печатной платы.



3. Открывшееся окно CAM Обработчика нужно настроить.



2. Выбираем в меню File -> CAM Processor...



Нужно создать по задаче для каждого «слоя» гербера.

В данном примере описан минимум для общего случая. В качестве имени файла указываем «скрипт» `%P/%N/file.name`, где `%P` заменится на полный путь с расположением файла чертежа, а `%N` на имя самого чертежа без расширения.

Таким образом, надо заранее подготовить папку с таким же именем как файл чертежа.

Это удобно, т.к. на выходе после работы CAM Обработчика мы получим набор из нескольких файлов, и они будут уже в отдельной папке.

Экспорт гербер из CadSoft Eagle

Итак, какие же надо создать задачи:

Название задачи	Имя файла	Устройство	Слои
TOP	top.cmp	GERBER_RS274X	Top + Pads + Vias + Dimension
BOT	bot.cmp	GERBER_RS274X	Bottom + Pads + Vias + Dimension
MT	mt.stc	GERBER_RS274X	tStop
MB	mb.sts	GERBER_RS274X	bStop
CT	ct.gbc	GERBER_RS274X	tCream
BT	bt.gbc	GERBER_RS274X	bCream
ST	st.plc	GERBER_RS274X	tPlace + tNames [+ tValues] ¹
BT	bt.pls	GERBER_RS274X	btPlace +btNames [+ bValues] ¹
DRL	drl.drd	EXCELLON	Drills + Holes
BRD	brd.gbr	GERBER_RS274X	Dimension + Holes

1. tValues и bValues если вы хотите распечатать номиналы деталей

Опция pos. Coords исключает отрицательную координату в чертеже и смещает все координаты на самый крайний элемент от угла габарита чертежа.

4. Теперь необходимо нажать на кнопку Process Job тем самым запустив процесс создания Gerber файлов.

